

# 内蒙古用水计划管理系统

## 取用水户填报

操作手册

武汉华信数据系统有限公司

2025 年 4 月

# 目录

1 前言 .....	3
2 流程介绍 .....	4
3 操作指导 .....	6
3.1 取用水户操作流程 .....	6
3.1.1 取用水户登录 .....	6
3.1.2 新增用水计划 .....	8
3.1.3 年度用水计划 .....	13
3.1.4 调整用水计划 .....	13

# 1 前言

本使用手册旨在指导内蒙古用水计划管理系统操作人员规范使用系统，文中详细描述了平台功能模块和操作步骤，并对使用过程中常见的问题及解决方法进行了说明。

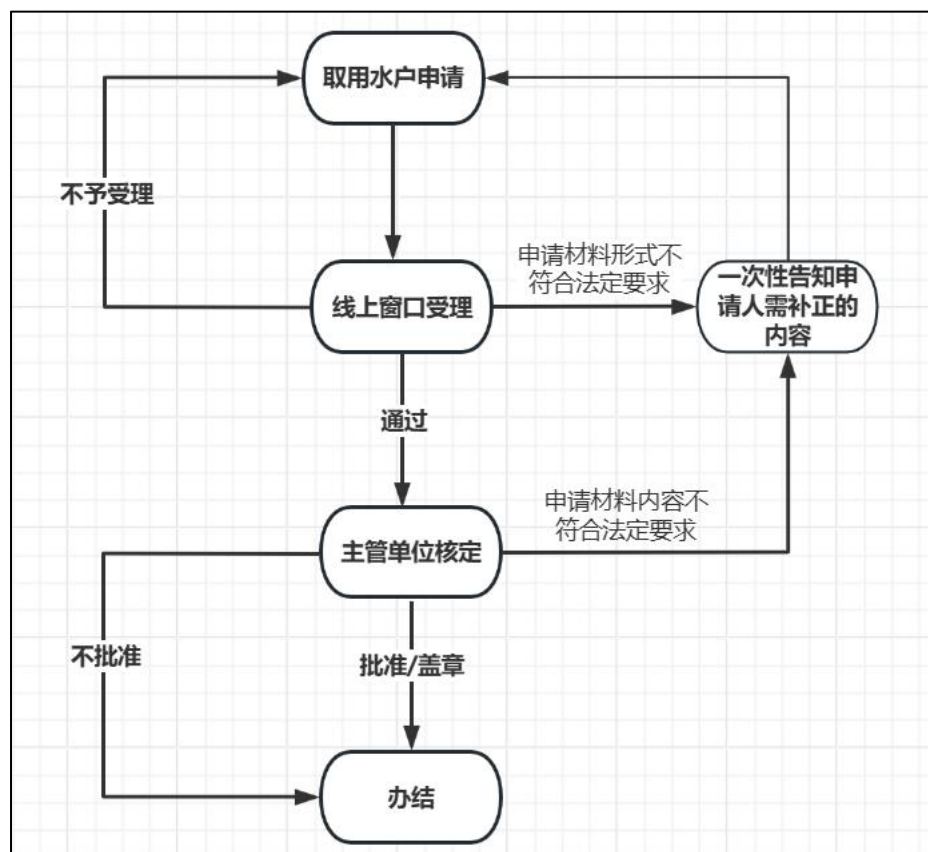
请使用系统平台前仔细阅读本使用手册并进行系统性的培训，如有任何疑问可与系统管理员联系。

由于软件平台定期会进行更新，文中描述如与实际不一致或有任何谬误，欢迎指正。

## 2 流程介绍

内蒙古用水计划管理系统用于取用水户用水计划的申报，业务流程基本分为取用水户申请、线上窗口受理、主管单位核定。

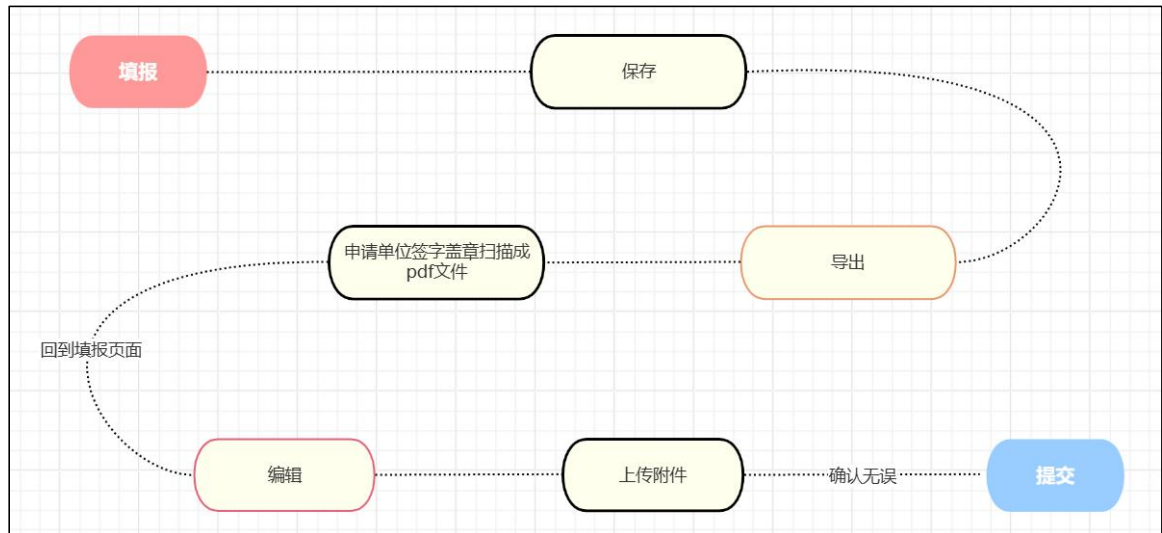
基本办理流程如下：



具体操作如下：

### 1. 取用水户申请

- (1) 取用水户通过内蒙古政务服务网登录，选择办理不同的用水计划业务，填报并保存申请信息；
- (2) 取用水户在填报页面导出申请文件，进行签字盖章与扫描，形成 PDF 文件；
- (3) 回到填报页面，编辑信息，将盖章文件进行上传，确认无误后提交。  
(提交的填报信息必须与盖章文件内容保持一致)



## 2. 线上窗口受理

线上窗口受理后分为三种情况：

- (1) 申请材料齐全，符合法定要求，进入主管单位核定阶段。
- (2) 申请材料、形式不符合法定要求，告知取用水户需补正内容。
- (3) 不属于职权范围的，作出不予受理决定，并告知取用水户向有受理权限的机关提出申请。

## 3. 主管单位核定

主管单位核定分为两种情况：

- (1) 核定通过后进行电子签章。取用水户下载签章文件。
- (2) 申请材料内容不符合法定要求，告知取用水户需补正内容。

## 3 操作指导

### 3.1 取水户操作流程

#### 3.1.1 取水户登录

打开谷歌浏览器，登录“内蒙古政务服务网”，登录网址：

<https://zwfw.nmg.gov.cn/?record=istruce>



登录后，在搜索栏输入“计划用水量核定”，点击搜索。



[个人服务](#) | [法人服务](#) | [证照办理](#)

[查看更多 >](#)

在网页中选择需要办理的相关业务事项。

内蒙古自治区 计划用水量核定 搜索 高级检索 搜索帮助

热词: 社会保险费缴... 公积金 民办非企业单... 无犯罪记录证...

办事服务 (213) 特色服务 (472) 办事互动 (999+) 政策法规 (999+)

### 计划用水量核定

实施清单名称: 计划用水量核定

可办地区: 昆都仑区 红山区 克什克腾旗 扎兰屯市 额尔古纳市 临河区 阿爾山市

### 年度计划用水量核定

实施清单名称: 年度计划用水量核定

可办地区: 呼和浩特市 包头市 乌海市 通辽市 满洲里市 巴彦淖尔市 兴安盟 锡林郭勒盟 更多地区>>

### 新增计划用水量核定

实施清单名称: 新增计划用水量核定

可办地区: 锡林郭勒盟 阿拉善盟 回民区 固阳县 元宝山区 巴林右旗 科尔沁区 库伦旗 更多地区>>

评价成功  
感谢您, 您的反馈会让内蒙古政务服务网做得更好。

在弹出窗口选择办事区域, 然后点击下方相应的行政区划事项。

请选择办事区域

内蒙古自治区 > 呼和浩特市 > 赛罕区

大学西路街道	乌兰察布东... 黄合少镇	大学东路街道	中专路街道	昭乌达路街道	巴彦街道	敕勒川路街道
榆林镇	金河镇	人民路街道	金桥经济技术...			

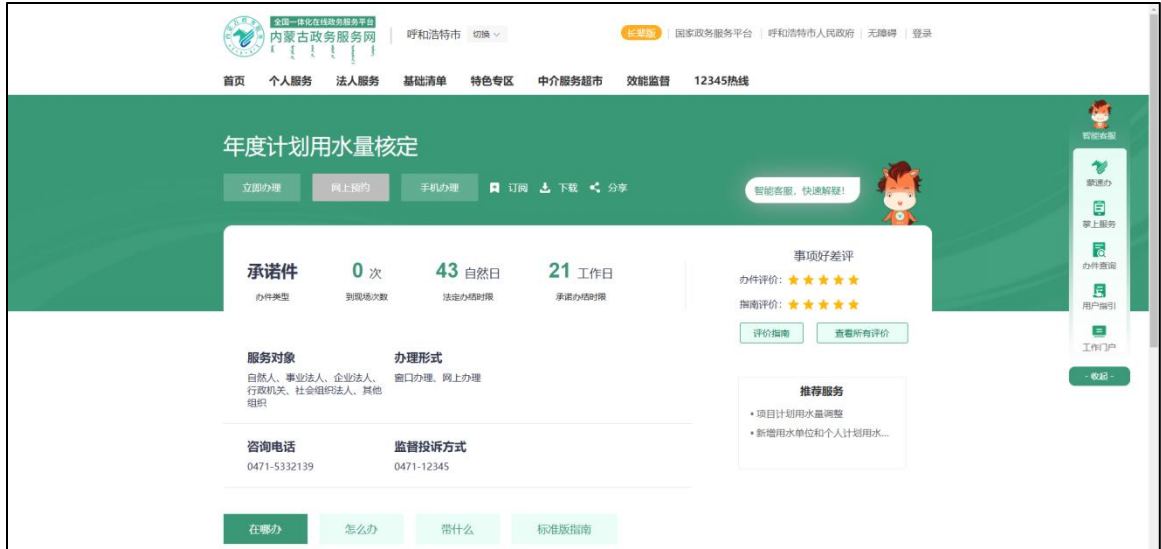
【赛罕区】年度计划用水量核定  
【呼和浩特市】年度计划用水量核定

上一页 下一页

年度计划用水量核定  
实施清单名称: 年度计划用水量核定  
可办地区: 呼和浩特市 包头市 乌海市 通辽市 满洲里市 巴彦淖尔市 兴安盟 锡林郭勒盟 更多地区>>

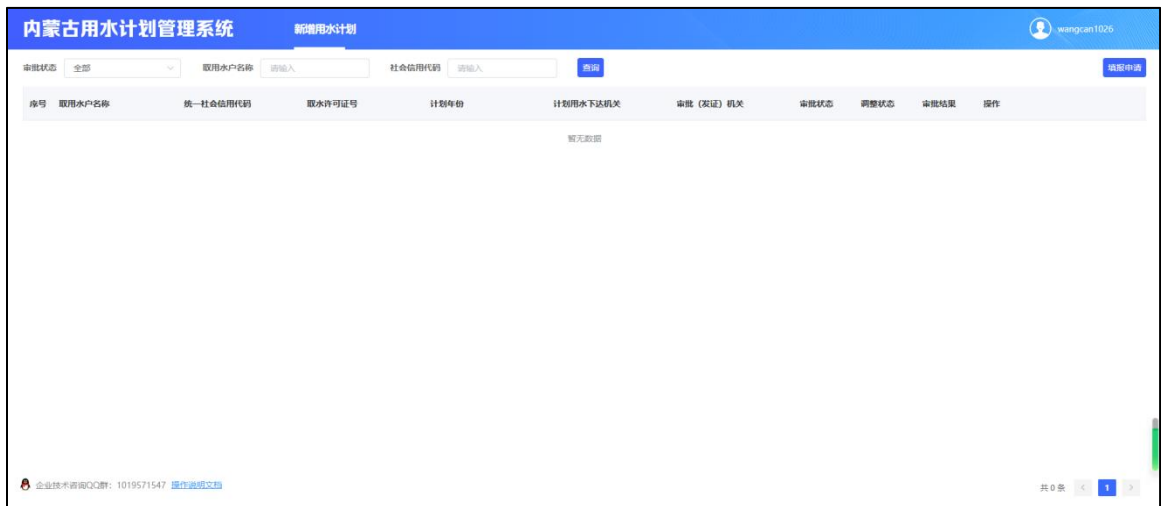
新增计划用水量核定  
实施清单名称: 新增计划用水量核定  
可办地区: 锡林郭勒盟 阿拉善盟 回民区 固阳县 元宝山区 巴林右旗 科尔沁区 库伦旗 更多地区>>

在该页面点击“立即办理”。



### 3.1.2 新增用水计划

新增用水计划功能用于取水户发起用水计划申请。



#### 1. 新增

点击页面上【填报申请】按钮，进入填报页面，可录入申请信息。



填报页面如下：

2025年度新增取水计划申请表						× 关闭
<b>一、取水许可基础信息</b>						
* 取水户名称	请输入关键词			* 法人		
* 统一社会信用代码				* 行业类别		
* 取水户地址						
取水许可...				* 有效期	开始日期 至 结束日期	
* 审批(发证)机关		* 计划用水下达机关		* 批复水量(万m³)		
* 批复取水用途	请选择	* 批复水源类型	请选择	* 对应水量(万m³)		
* 批复取水地点				* 批复用水定额		

二、实际取水情况						
2024年	取水用途	请...	水源类型	请...	对应水量(万m³)	
	产量		单耗		总水量(万m³)	
	产品名称	产量	用水量(万m³)	单耗(m³)	备注:产品产量单位为万m³、万t、Mwh、万GJ等。水量单位为万m³。 如就一种产品此项可不填	
2023年	取水用途	请...	水源类型	请...	对应水量(万m³)	
	产量		单耗		总水量(万m³)	
	产品名称	产量	用水量(万m³)	单耗(m³)	备注:产品产量单位为万m³、万t、Mwh、万GJ等。水量单位为万m³。 如就一种产品此项可不填	
	取水用途	请...	水源类型	请...	对应水量(万m³)	
	产量		单耗		总水量(万m³)	

三、2025年度计划取水申请						
* 取水用途	请选择	* 水源类型	请选择	* 对应水量(万m³)		* 总水量(万m³)
* 生产计划				* 计划单耗		
* 填表人				部门及职务		* 电话
<div style="display: flex; justify-content: space-around;"> <span>上传附件1 (此表盖章扫描件)</span> <span>上传附件2 (取水情况说明)</span> <span>其他附件</span> </div>						
取水户意见				主管领导签字	取水户盖章	
取水水监管机关意见				审查机关盖章		
<div style="display: flex; justify-content: center; gap: 10px;"> <span>保存</span> <span>提交</span> <span>取消</span> </div>						

在“取水户名称”位置输入取水户名称，可模糊查询取水户信息，选择取水户名称后会自动显示法人、统一社会信用代码等信息。系统支持人工输入取水户信息。

**2025年度新增取水计划申请表** × 关闭

一、取水许可基础信息

* 取水户名称	乌兰浩特	* 法人	
* 统一社会信用代码	乌兰浩特	* 行业类别	
* 取水户地址	乌兰浩特市小飞农家院(D152201G2022-0062)	有效期	自 开始日期 至 结束日期
取水许可证号	乌兰浩特市成泽水务有限责任公司(C152201G2021-0010)	* 批复水量(万m³)	
* 审批(发证)机关	乌兰浩特市兴露酒水批发部(D152201G2023-0064)	* 对应水量(万m³)	
* 批复取水用途	乌兰浩特市紫竹缘私房菜(D152201G2021-0278)	用水定额	
* 批复取水地点	乌兰浩特市红云酒业有限责任公司生活、工业用水(D152201G2021-0123)		
	乌兰浩特市新旺德福菜馆服务业用水(D152201G2021-0071)		
	乌兰浩特市王炭长原味烧烤店(D152201G2022-0146)		

取水用途  请选择 水源类型  请选择 对应水量(万m³)

“批复取水用途”支持多选，点击“+”图标可新增一条数据进行填写，类似的参数还包括“取水用途”、“产品名称”等。

**2025年度新增取水计划申请表** × 关闭

一、取水许可基础信息

* 取水户名称	乌兰浩特	* 法人	
* 统一社会信用代码		* 行业类别	
* 取水户地址		有效期	自 开始日期 至 结束日期
取水许可证号		* 批复水量(万m³)	
* 审批(发证)机关		* 计划用水下达机关	
* 批复取水用途	请选择	* 批复水源类型	请选择
* 批复取水地点		* 对应水量(万m³)	
		* 批复用水定额	

“总水量”由系统自动计算，值为所有“取水用途”的“对应水量”之和。

二、实际取水情况

2024年	* 取水用途	工业用水	* 水源类型	请选择	* 对应水量(万m³)	35
		服务业...		请选择		15
	* 产量		* 单耗		* 总水量(万m³)	50
	产品名称	产量	用水量(万m³)	单耗(m³)	备注:产品产量单位为万m³、万t、Mwh、万GJ等。水量单位为万m³。 如就一种产品此项可不填	

其他信息由申请单位如实填写即可，填写完成后需进行保存。

## 2. 导出

保存填写的申请信息后，点击【编辑】按钮，在申请页面右上角，出现【导出】按钮。

**内蒙古用水计划管理系统** 年度用水计划 @jacobchen001

审批状态: 全部 取水户名称: 请输入 社会信用代码: 请输入 新增

序号	取水户名称	统一社会信用代码	取水许可证号	计划年份	计划用水下达机关	审批(发证)机关	审批状态	调整状态	审批结果	操作
1							待提交	未调整		审批记录 编辑 删除
2							已审批	未调整	批准	审批记录 下载 删除 审批记录

点击【导出】按钮，可导出申请表 PDF 文件，用于取水户盖章。

**2025年度取水计划申请表** 导出 ×关闭

**一、取水许可基础信息**

* 取水户名称	<input type="text"/>	* 法人	<input type="text"/>
* 统一社会信用代码	<input type="text"/>	* 行业类别	<input type="text"/>
* 取水户地址	<input type="text"/>		
取水许可证号	<input type="text"/>	* 有效期	2021-12-20 至 2026-12-19
* 审批(发证)机关	<input type="text"/>	* 计划用水下达机关	1
* 批复取水用途	<input type="text"/>	* 批复水源类型	地表水
* 批复取水地点	<input type="text"/>	* 批复水量(万m³)	1
* 取水许可批复建设(生产)规模 (Mwh、万t、万G等)	<input type="text"/>		
* 2024年度计划用水批复及执行情况	<input type="text"/>		

**二、实际取水情况**

2024年	* 取水用途	生活用水	* 水源类型	地表水	* 对应水量(万m³)	1
	* 产量	1	* 单耗	1	* 总水量(万m³)	1
	产品名称	产量	单耗 (m³)	单耗 (m³)	备注:产品产量单位为万m³、万t、Mwh、万G等。水	

保存 提交 取消

将扫描的盖章 PDF 文件作为附件 1 进行上传。

**二、2025年度计划取水申请**

* 取水用途	请选择	* 水源类型	请选择	* 对应水量 (万m³)	<input type="text"/>	* 总水量 (万m³)	<input type="text"/>
* 生产计划	<input type="text"/>		* 计划单耗	<input type="text"/>			
* 填报人	<input type="text"/>		部门及职务	<input type="text"/>		* 电话	<input type="text"/>

取水户意见	主管领导签字	取水户盖章
取水水监管机关意见	审查机关盖章	

保存 提交 取消

### 3. 查询

支持按照审批状态、取用水户名称、社会信用代码进行查询。

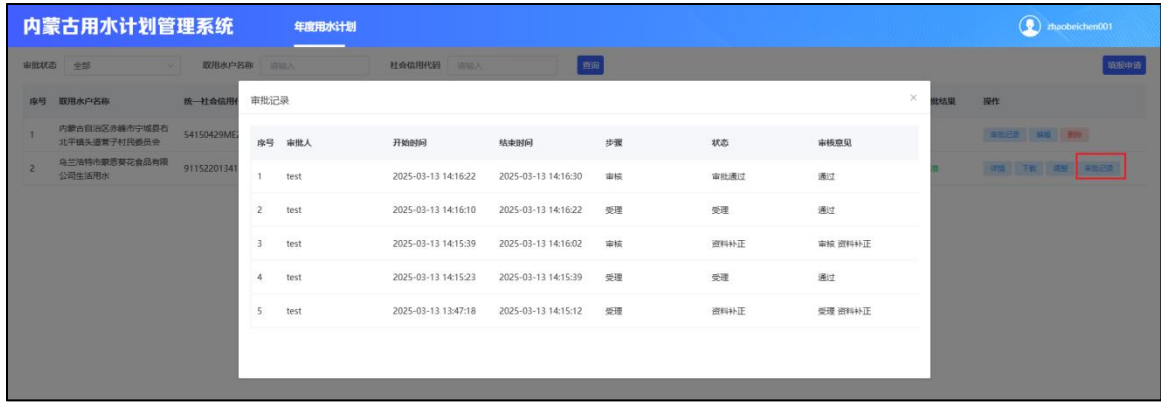
**内蒙古用水计划管理系统** 新增用水计划 wangcan11026

全部  请输入  请输入

序号	取用水户名称	统一社会信用代码	取水许可证号	计划年份	计划用水下达机关	审批(发证)机关	审批状态	调整状态	审批结果	操作
暂无数据										

### 4. 审批记录

对已提交受理和审核的申请记录，可点击【审批记录】按钮查看审批环节和审批意见。



## 5. 下载

对已审批且审批通过的申请，可在操作列点击【下载】按钮，下载签章后的申请表。

## 6. 调整

对已审批完成的用水计划，可进行用水计划调整，在操作列点击【调整】按钮，进入调整取用水计划申请页面，完成信息填写保存后，可在功能菜单里的“调整用水计划”中查看数据。



### 2025年度调整取用水计划申请表

用水批复及执行情况
19
导出
关闭

#### 二、实际取水情况

2025年	* 取水用途	请选择	* 水源类型	请选择	* 对应水量(万m³)	
		* 产量		* 单耗		* 总水量(万m³)
	产品名称	产量	用水量 (万m³)	单耗 (m³)	备注:产品产量单位为万m³、万t、Mwh、万GJ等。水量单位为万m³。 如就一种产品此项可不填	

#### 三、2025年度计划取水申请

* 取水用途	工业用水	* 水源类型	地下水	* 对应水量 (万m³)	20	* 总水量 (万m³)	20
* 调整计划用水的原因				* 调整后年度计划用水情况	<div style="border: 1px solid #ccc; padding: 2px; font-size: small;">           文字描述调整后年度计划用水不同用途对应水源类型对应水量、用水量、用水单耗，说明是否取水许可批复、超用情况等。         </div>		
* 调整后生产计划				* 调整后生产计划			
* 填写人	王灿		部门及职务	研发部		* 电话	13628622287

上传附件1 (此表盖章扫描件)
上传附件2 (取水情况说明)
其他附件

2025年度取用水计划申请表年度取水计...
2025年度取用水计划申请表年度取水计...

保存 提交 取消

### 3.1.3 年度用水计划

年度用水计划与新增用水计划功能基本一致，区别在申请表的内容存在少许差异，具体操作可参考 3.2.1 新增用水计划章节。

### 3.1.4 调整用水计划

针对已审批完成的新增用水计划和年度用水计划，如需调整内容，可在新增用水计划和年度用水计划页面点击【调整】按钮修改数据。修改后保存数据，则产生一条调整用水计划记录。



序号	取水户名称	统一社会信用代码	取水许可证号	计划年份	计划用水下达机关	审批(发证)机关	审批状态	调整状态	审批结果	操作
1				2025	乌兰浩特水利局	乌兰浩特水利局	已审批	未调整		调整 下载 打印 删除

调整用水计划内容与新增/年度用水计划基本一致，增加了调整原因等相关字段。调整用水计划的后续操作与新增/年度用水计划一致，提交受理与审核即可，具体操作可参考 3.2.1 新增用水计划章节。



**2025年度调整取水计划申请表**

(MWh、万t、万GJ等)

\* 2025年度计划  
用水批复及执行情况

二、实际取水情况

2025年	* 取水用途	请选择	* 水源类型	请选择	* 对应水量(万m³)	
	* 产量		* 单耗		* 总水量(万m³)	
	产品名称	产量	用水量 (万m³)	单耗 (m³)	备注:产品产量单位为万m³、万t、Mwh、万GJ等。水量单位为万m³。 如就一种产品此项可不填	

三、2025年度计划取水申请

* 取水用途	工业用水	* 水源类型	再生水	* 对应水量 (万m³)	1	* 总水量 (万m³)	1
* 调整计划用水的原因				* 调整后年度计划取水情况	* 调整后生产计划		
* 填报人	1	部门及职务		* 电话	18011111111		

上传附件1 (此表盖章扫描件)    上传附件2 (取水情况说明)    其他附件

保存    提交    取消